



The Repsol Commitment
Net Zero Emissions
by 2050



JORNADA SOBRE ASPECTOS CLAVE DEL AUTOCONSUMO COLECTIVO

Agenda 24/10

Caso Práctico de una instalación de autoconsumo colectivo:
Proceso vs Realidad

II. Autoconsumo colectivo como servicio

Comunidad solar
Colegio San Viator

Las Comunidades Solares de Solmatch generan **electricidad local y renovable en núcleos urbanos**. En ellas, se produce energía a partir de placas solares instaladas en tejados de la zona, para que los hogares, situados en un radio de 2000 metros, puedan conectarse y disfrutar de electricidad 100% renovable.

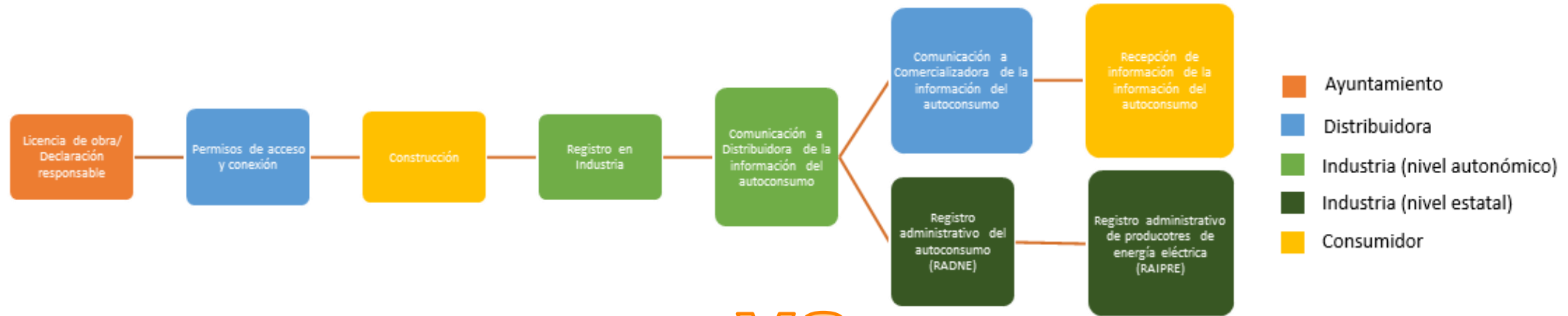
El dueño del tejado



El hogar conectado

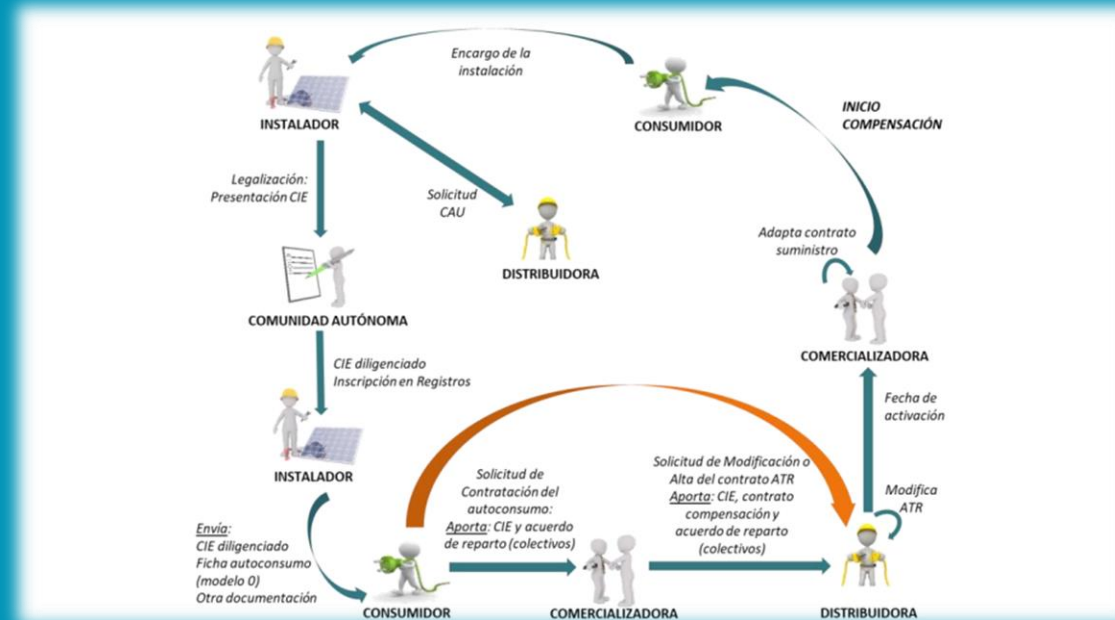


III. Proceso de activación



- Ayuntamiento
- Distribuidora
- Industria (nivel autonómico)
- Industria (nivel estatal)
- Consumidor

VS



Fuente: Guía Profesional de Tramitación del Autoconsumo



Colegio San Viator

- Instalación de autoconsumo individual
- Instalación de autoconsumo colectivo
- Potencia instalada: 36 kW
- Fecha CIE diligenciado: 12/2021
- Inicio de la producción: 11/2022
- Multi-distribuidor

Gracias



Shalina Chandnani – Responsable técnica de legalización y regulación (shalina.chandnani@repsol.com)